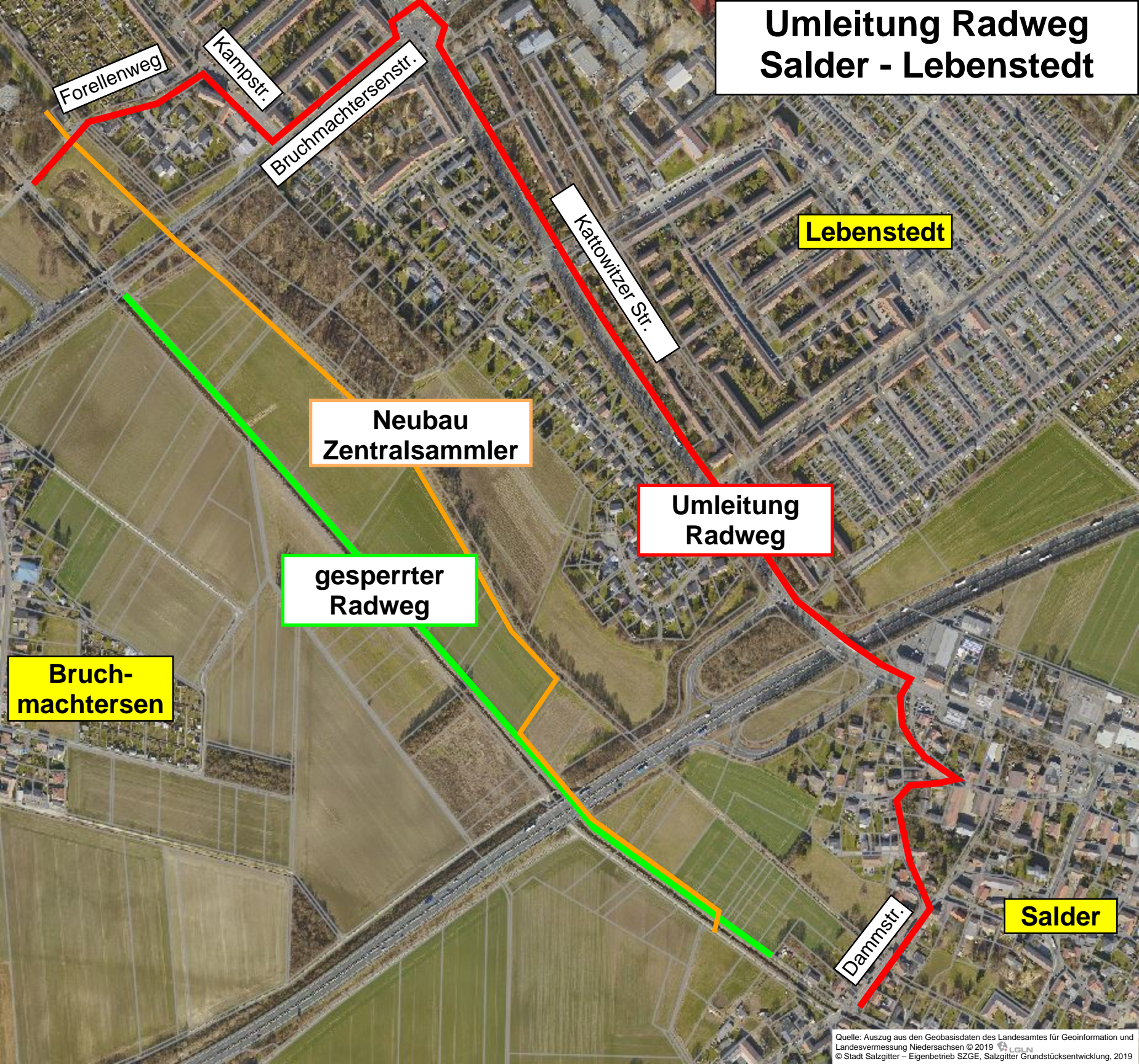


Umleitung Radweg Salder - Lebenstedt



Forellenweg

Kampstr.

Bruchmachersenstr.

Kattowitzer Str.

Lebenstedt

Neubau
Zentralsammler

Umleitung
Radweg

gesperrter
Radweg

Bruch-
machersen

Danmstr.

Salder

Quelle: Auszug aus den Geobasisdaten des Landesamtes für Geoinformation und Landesvermessung Niedersachsen © 2019 LGLN
© Stadt Salzgitter – Eigenbetrieb SZGE, Salzgitter Grundstücksentwicklung, 2019